

ВАРИАНТ #1

9 КЛАСС

Время выполнения – 180 минут // Максимальный балл – 112

Не разрешается пользоваться атласами, любыми справочными данными, в том числе сотовыми телефонами, и прочими гаджетами.

Пишите разборчиво! Удачи!

ЗАДАНИЕ	БАЛЛЫ
1	
2	
3	
4	
5	
ТЕСТ	
ИТОГО	

Аналитический раунд

Задание 1. Максимальное количество баллов – 8

Изотермы июля на Русской равнине проходят по большей части в направлении с запада на восток, то есть холоднее становится при движении с юга на север. Направление январских изотерм гораздо ближе к меридиональному: холоднее становится при движении с запада на восток (если точнее, то с юго-юго-запада на северо-северо-восток). Чем вы объясните такую разницу в направлении изотерм летом и зимой на одной и той же территории?

Задание 2. Максимальное количество баллов – 10

1) Васко да Гама	А) впервые пересёк на лыжах Гренландию с востока на запад в её средней части
2) Роберт Пири	Б) первым достиг Северного полюса
3) Фрицьоф Нансен	В) первым достиг Южного полюса
4) Марко Поло	Г) первым проложил морской путь в Индию, проведя свои корабли вокруг Африки
5) Фернан Магеллан	Д) путешествовал по странам Азии, в результате чего написал «Книгу о разнообразии мира»
6) Витус Беринг	Е) открыл пролив между Азией и Америкой

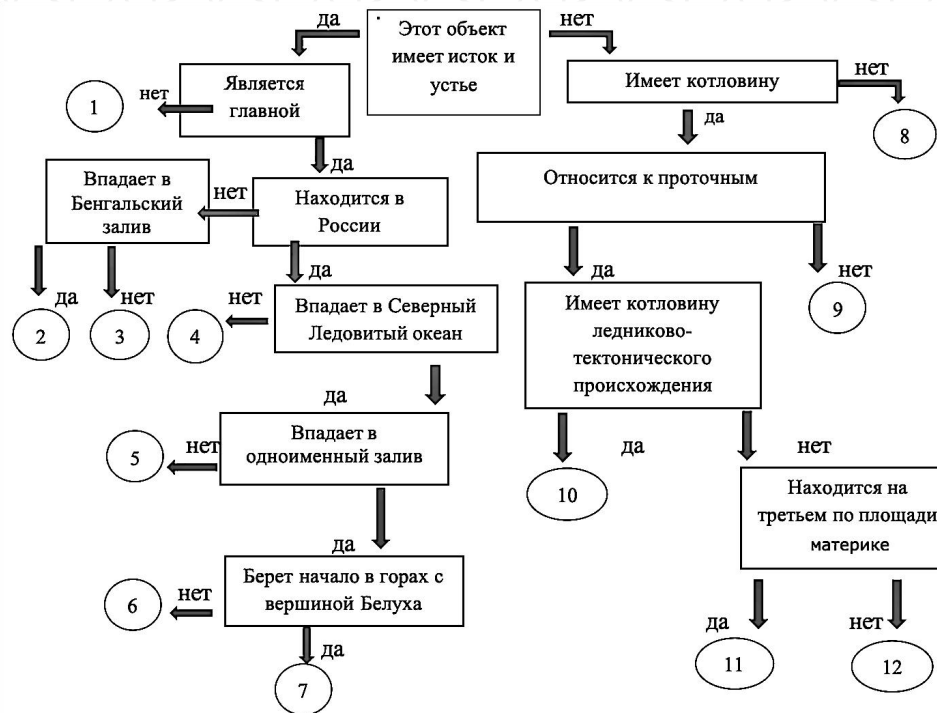


7) Давид Ливингстон		Ж) организовал и командовал первым кругосветным плаванием, доказавшим шарообразность Земли и единство Мирового океана
8) Николай Михайлович Пржевальский		З) возглавил первое русское кругосветное путешествие
9) Рауль Амундсен		И) открыл водопад Виктория при исследовании труднодоступных районов Африки
10) Иван Федорович Крузенштерн		К) исследовал труднодоступные районы Азии, нанес на карту более 20 горных хребтов, целый ряд озер и рек

Задание 3. Максимальное количество баллов – 12

Установите соответствия между объектами гидросферы и номерами на схеме. Ответ оформите в прилагаемой таблице.

Лена, Убанги, Каспийское, Амур, Енисей, Ладожское, Ламберта, Меконг, Обь, Манагуа, Титикака, Брахмапутра



Задание 4. Максимальное количество баллов – 46

Задания на знание географической номенклатуры. Во вторую колонку таблицы следует записывать номер объекта, который в вопросах отмечен подчёркиванием. Цифровое обозначение рек на карте проставлено около их устьев.

№	Название объекта	№	Название объекта	№	Название объекта
1		5		9	
2		6		10	
3		7		11	
4		8		12	



Вопрос	№ на карте	Дополнительный вопрос	Ответ
<p>1. <u>Полуостров*</u>, отделённый от Африки Гибралтарским проливом</p> <hr/> <p>* В случае неправильно указанного названия полуострова номер на карте не оценивается</p>		<p>Запишите:</p> <p>а) его название;</p> <p>б) названия государств, расположенных на территории полуострова;</p> <p>в) названия столиц этих государств</p>	<p>а)</p> <p>б)</p> <p>в)</p>
<p>2. Кто из перечисленных мореплавателей свершил три кругосветных путешествия: Магеллан, Кук, Дрейк, Крузенштерн ?</p>		<p>Запишите:</p> <p>а) имя мореплавателя;</p> <p>б) с аборигенами какой территории произошёл конфликт, приведший к потере руководителя экспедиции;</p> <p>в) современный статус данной территории</p>	<p>а)</p> <p>б)</p> <p>в)</p>
<p>3. Прочитайте определение: «Глубокая речная долина с очень крутыми, нередко отвесными склонами и узким дном, обычно полностью занятым руслом реки; образуется в результате выветривания и эрозионной активности реки». Самая известная речная долина такого типа находится в США в штате Аризона. Река протекает по одноименному плато.</p>		<p>Запишите:</p> <p>а) термин, описание которого приведено в первом столбце;</p> <p>б) <u>самый глубокий объект в Европе, соответствующий данному определению</u>, находится в РФ. Как он называется и в каком субъекте находится?</p> <p>в) где находятся <u>самые большие в мире как по глубине, так и по длине речные долины такого типа? Их две.</u></p>	<p>а)</p> <p>б)</p> <p>в)</p>



<p>4. Птолемей называл её Даикс, в некоторых латинских текстах она фигурирует под именем Римн (Rymnus fluvius), первое упоминание этого гидронима в русских летописях восходит к тюркскому «jajuk» - «разостланый, широкий». Таким название сохранилось в казахском, ногайском, башкирском языках. А какое название этой реки, впадающей в бессточное озеро на стыке Европы и Азии, мы видим на наших современных картах?</p>		<p>Запишите: а) название <u>реки</u>; б) место истока; в) назовите 3 субъекта РФ, в пределах которых находится бассейн данной реки г) территории какого государства также относятся к этому бассейну?</p>	<p>а) б) в) г)</p>
<p>5. В каком регионе России находится город Петрозаводск?</p>		<p>Запишите: а) название субъекта РФ; б) название <u>озера</u>, на берегах которого расположен город</p>	<p>а) б)</p>
<p>6. В каком <u>государстве</u> находится водопад Анхель?</p>		<p>Запишите: а) название страны; б) название её столицы в) в чем заключается уникальность этого водопада</p>	<p>а) б) в)</p>
<p>7. В каком из перечисленных субъектов РФ находится город Канск: а) <u>Приморский край</u>, б) <u>Пермский край</u>, в) <u>Красноярский край</u>, г) <u>Краснодарский край</u> (Цифрами обозначены административные краевые центры) <i>(при указании номеров в ответе соблюдайте заданную последовательность, если ответ не знаете, ставьте прочерк)</i></p>	<p>а: б: в: г: А: Б:</p>	<p>Выберите ответ и запишите: а) название края; б) название <u>реки (А)</u>, на берегах которой расположен административный центр края; в) где находится <u>исток (Б)</u> этой реки</p>	<p>а) б) в)</p>



8. Какая страна
выделена
на глобусе?



Запишите:

- а) название страны;
б) название пограничных с
нею государств.

а)

б)

Задание 5. Максимальное количество баллов – 16

Внимательно рассмотрите часть топографической карты. Ответьте на вопросы.

1. На сколько минут простирается карта с запада на восток?

2. Через сколько метров на карте проведены сплошные горизонтали?

3. Дайте характеристику древостоя леса к западу от отметки высоты 227,0м.

4. Почему обозначенная на карте железная дорога так сильно петляет?

5. Определите максимальное и минимальное значение высоты над уровнем моря для данной территории.

6. В селе Канабеевка на северо-восток простираются три оврага. На какое расстояние ещё могут вырасти эти овраги? Что будет являться пределом их роста?

7. Вы стоите с компасом на высоте 148,0 м юго-западнее населённого пункта Забарышский и берёте азимут на башню к северу от села Красный Бор. Чему он будет равен? Магнитное склонение восточное $12^{\circ}20'$.

8. Вы стоите на холме с отметкой высоты 171,0 м 2 км 300 м к западу от села Берёзовка. Увидите ли вы на юго-западе башню (высоту башни принять за 10 м) к северу от с. Красный Бор?

9. Что означают ЖБ 125 – 10 / 30 и Д 16 – 4 / 3

10. Вычислите падение между обозначенными урезами воды в реке Барыш



1.	2.	3.	4.	5.	6.	7.	8.	9.	10.
11.	12.	13.	14.	15.	16.	17.	18.	19.	20.

ТЕСТОВЫЙ РАУНД

(за каждый верный ответ- 1 балл, максимально – 20 баллов)

1. Что является базисом эрозии для р.Волги?
а) уровень Балтийского моря, б) уровень Каспийского моря, в) р.Кама, г) Валдайская возв.
2. Какой из названных элементов не относится к русловой части речной долины?
а) плес, б) терраса, в) пережат, г) омут.
3. На какой широте ночь всегда равна дню?
а) экваторе, б) тропиках, в) полюсах, г) полярных кругах.
4. Три крупнейших российских порта по грузообороту в 2023 году:
а) Новороссийск, Туапсе, Находка, б) Новороссийск, Тамань, Владивосток,
в) Новороссийск, Приморск, Санкт-Петербург, г) Новороссийск, Мурманск, Сабетта.
5. Какая река вытекает из Байкала?
а) Селенга, б) Ангара, в) Енисей, г) Лена.
6. Река, относящаяся к бассейну Северного Ледовитого океана:
а) Или, б) Ишим, в) Ингода, г) Иравади.
7. Какой величине соответствует средняя соленость Мирового океана? а) 18‰, б) 29‰, в) 35‰, г) 43‰.
8. В Северо-Кавказский Федеральный округ не входит:
а) Карачаево-Черкесская Республика, б) Республика Дагестан, в) Республика Адыгея, г) Ставропольский край.
9. В каком слое атмосферы формируются перистые облака?
а) в тропосфере, б) в стратосфере, в) в ионосфере, г) в мезосфере.
10. Что представляет собой природный объект с названием Путорана?
а) низменность, б) лакколит, в) плато, г) сопка.
11. Большая часть электроэнергии в России вырабатывается на:
а) тепловых электростанциях, б) гидроэлектростанциях, в) атомных электростанциях,
г) электростанциях, использующих альтернативные и нетрадиционные источники энергии.
12. К какому типу относят вулкан Ключевская Сопка?
а) щитовой, б) трещинный, в) подводный, г) стратовулкан.
13. На уровне моря кислорода в воздухе содержится:
а) 21 %, б) 78 %, в) 1%, г) 0,03%.
14. Монархией в Африке является:
а) Марокко, б) Египет, в) Эфиопия, г) Мавритания.
15. Ветер, дующий с тропических широт к экватору, называется:
а) пассат, б) муссон, в) циклон, г) суховей.
16. У какого из субъектов Российской Федерации наибольшее количество субъектов соседей?
а) Воронежская обл., б) Кировская обл., в) Орловская обл., г) Рязанская обл.
17. Остров Петра I находится в море:
а) Азовском, б) Балтийском, в) Беллинсгаузена, г) Карском.
18. Какое название носит полузатопленный рельеф «бараньих лбов»?
а) риф, б) лагуна, в) коса, г) шхеры.
19. Какой из видов растительности характерен для Австралии?
а) гилеи, б) пампа, в) скрэб, г) сельва.
20. Точка с какими координатами лежит за пределами России?
а) 56°с.ш. 178° з.д. б) 43°с.ш., 39° в.д. в) 47°с.ш. 20° в. д. г) 43°с.ш. 131° в.д.

